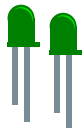
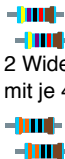


# Nachtlicht



2 LEDs



2 Widerstände  
mit je 47kΩ



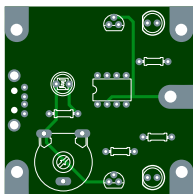
2 Widerstände  
mit je 330Ω



USB-Buchse



Fotowiderstand



Platine



2 Transistoren



IC-Sockel



Potentiometer



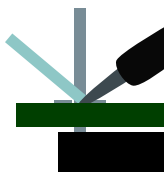
Operations-  
verstärker



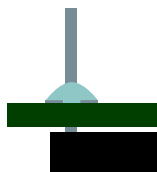
Bauteil  
einsetzen



Lötcolben an  
Draht und Platine  
halten



Lötzinn an Lötcol-  
ben und Draht  
fließen lassen

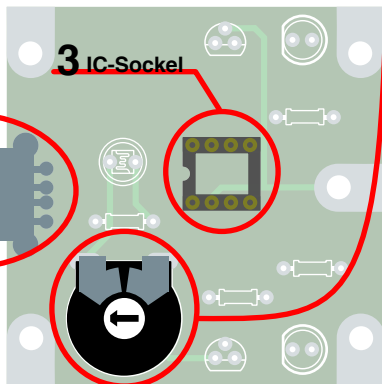


Gute Lötstelle

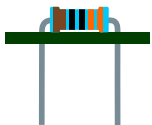
## 1 Potentiometer

## 2 USB-Buchse

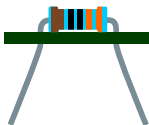
## 3 IC-Sockel



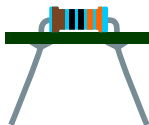
#### 4 Widerstände



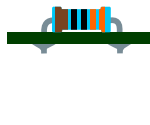
Drähte abknicken  
und Widerstand  
einsetzen



Drähte leicht  
umbiegen



Drähte  
anlöten



Überstehende  
Drähte abkniffen

3 3 0 ·1Ω ±1%



#### 5 LEDs

Orientierung  
beachten!



- +

4 7 0 ·100Ω ±1%



#### 6 Fotowiderstand

#### 8 IC einsetzen

Operationsverstärker  
erst zum Schluss in  
den IC-Sockel stecken

#### 7 Transistoren

Orientierung  
beachten!